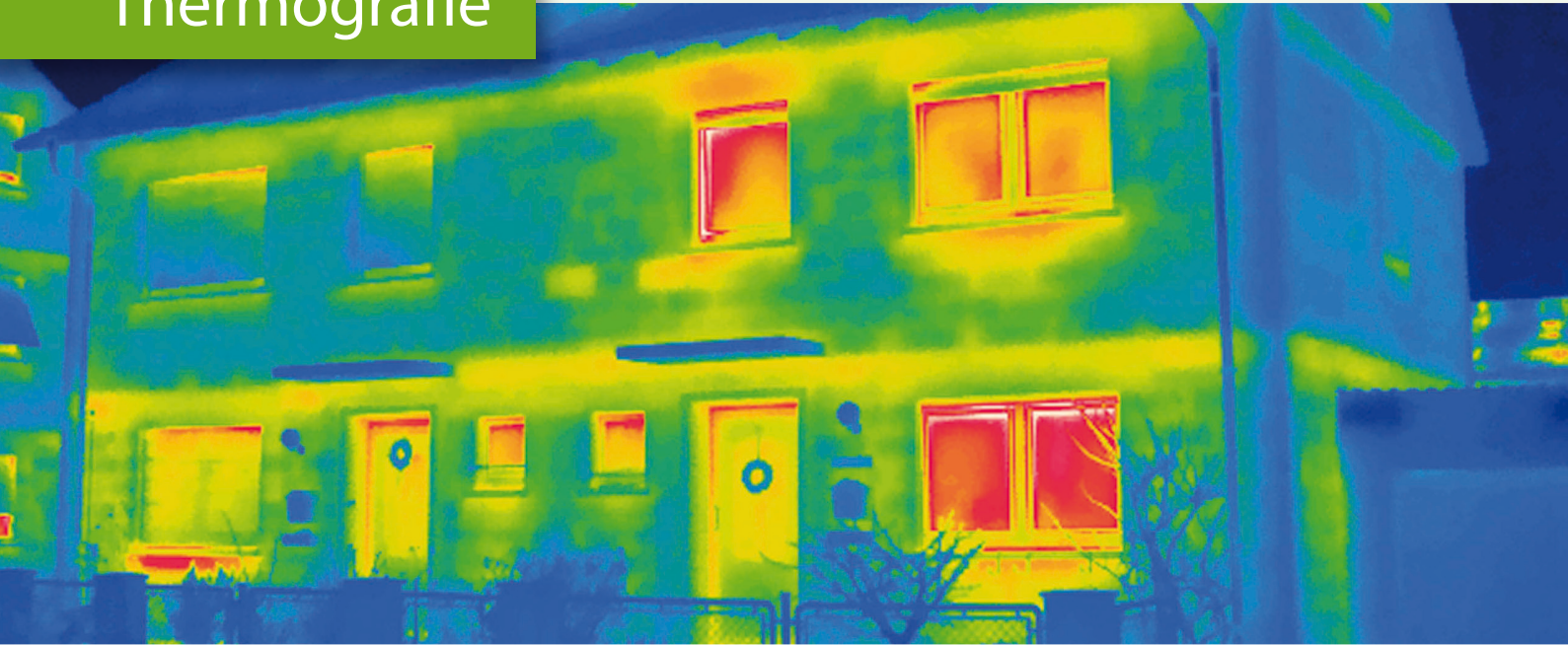


Thermografie



Thermografie erkennt Energieverluste!

Hohe Energiekosten haben ihren Ursprung nicht selten in baulichen Mängeln, die in Gewerbeobjekten und Industrieanlagen genauso auftreten können wie in einem Wohnhaus.

Unsere Thermografie-Checks lokalisieren die Schwachstellen und erkennen mit Hilfe einer Infrarotkamera Wärmebrücken und Wärmeverluste. Sind diese Schwachstellen aufgespürt, können gezielte Energiesparmaßnahmen eingeleitet werden. Die Infrarotthermografie ist ein zuverlässiges Verfahren, Gebäude auf ihre energetische Verfassung zu überprüfen. Wärmeverluste oder Kältebrücken werden durch die Infrarotthermografie aufgedeckt. Die verschiedenen Farben eines Infrarotbildes zeigen dabei die Intensität der Strahlung entsprechend der örtlichen Oberflächentemperatur.



AVR KlimaProjekt®

Unser Leistungspaket für Sie

- Mindestens sechs Außenaufnahmen Ihres Gebäudes mit einer Infrarotkamera
- Erläuterungen zu Ihren Infrarotbildern
- Tipps zur Behebung möglicher Schwachstellen
- Hinweise für Gebäudeeigentümer zur Erfüllung der aktuell gesetzlichen Vorgaben

Vorteile der Infrarotthermografie

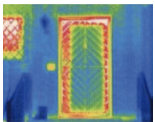
- Aufdecken von Wärmeverlusten und Wärmebrücken
- Erkennen von Durchfeuchtungen/Leckagen
- Ursachenforschung Schimmelbildung
- Aufzeigen von undichten Fenstern und Türen
- Energetischer Ist-Zustand Ihres Gebäudes
- Dokumentation von mangelhaften Handwerksleistungen (Bsp. Gebäudedämmung, Dach und Wintergarten)
- Wertvolle Hinweise zur Beseitigung von Wärmeverlusten

Thermografie



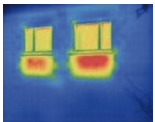
Beispielbilder von energetischen Schwachstellen

Beispiel Tür



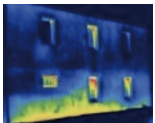
Eine Hauseingangstür schließt im oberen Bereich nicht ordnungsgemäß ab, was zu deutlichen Wärmeverlusten führt. Die Überprüfung der Türaufhängung sowie der Dichtungsflächen ist ratsam.

Beispiel Wand



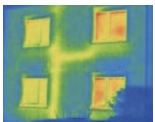
Die Wärmestrahlung der unter den Fenstern angebrachten Heizkörper ist klar erkennbar. Eine geringe Schichtdicke der Außenwand im Bereich der Heizkörpernischen ist hier die Ursache. Ein Zumauern der Nischen oder eine Außendämmung ist hier zu empfehlen.

Beispiel aufsteigende Feuchtigkeit



Gerade bei unsanierten Altbauten führt aufsteigende Feuchtigkeit häufig zu Wärmeverlusten. Eine Trockenlegung der Außenwand würde den Wärmefluss in der Wand verringern und dauerhaft zu Energieeinsparungen führen.

Beispiel ungedämmte Heizleitungen



Wärmeverluste durch ungedämmte Heizleitungen werden oft unterschätzt. Der Verlauf des Leitungsstranges ist auf diesem Bild sehr deutlich zu sehen. Eine Dämmung der Leitungen würde im erheblichen Umfang zu Energieeinsparungen führen.

Profitieren Sie jetzt von unseren umfassenden und fachübergreifenden Kompetenzen und kombinieren Sie mit uns Umweltschutz und Wirtschaftlichkeit. Wir freuen uns auf Ihr Projekt und den Kontakt mit Ihnen.

AVR KlimaProjekt®



Ihre Ansprechpartnerin:

Jasmin Wanner

Vertriebsinnendienst

☎ 07261 / 931-244

@ jasmin.wanner@avr-energie.de

Kontakt AVR Energie GmbH
Dietmar-Hopp-Str. 8
74889 Sinsheim
Tel.: 07261 / 931-555
Fax: 07261 / 931-7035
www.avr-energie.de

Öffnungszeiten

Montag bis Donnerstag
8.00 bis 17.00 Uhr
Freitag
8.00 bis 16.00 Uhr

